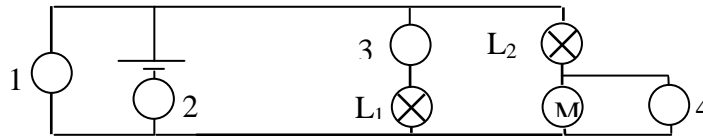




DEVOIR MAISON N°1

EXERCICE 1 : Ampèremètre ou voltmètre.

Le montage représenté par le schéma ci-dessous comporte deux lampes L_1 et L_2 , un moteur M et des appareils de mesure notés : 1, 2, 3 et 4.



- a - **Placer A** ou **V** pour chaque appareil de mesure suivant qu'il s'agit d'un ampèremètre ou d'un voltmètre.
Préciser en noir la borne COM sur tous les appareils de mesures.

- b - Lequel de ces appareils mesure l'intensité I qui traverse le générateur ? **Justifier**

.....

EXERCICE 2 : Sur le sens du courant.

- a) Propose une manipulation permettant d'affirmer que le courant a un sens.

Matériel :
Montage :

- b) Propose une interprétation de cette expérience :

.....

EXERCICE 3 : problème.

Une usine fabriquant des piles en produit 13 millions par an. Vingt pour cent de ces piles contiennent de l'oxyde de mercure très toxique.

- 1) Ecrire ce nombre avec tous les zéros (ex : cent s'écrit 100).

.....

- 2) Calculer le nombre de piles contenant de l'oxyde de mercure fabriquées chaque année par cette usine.

.....

- 3) Quel est le pourcentage de piles fabriquées ne contenant pas d'oxyde de mercure?

.....